

御 承 認 願

殿

件名 添木結束クランプ

申請日 年 月 日

工事名

製造元

(株) 協栄ファスナー工業

(ISO9001・14001認定取得)

〒607-2701 島根県雲南市掛合町掛合2414番地
TEL.0854-62-9700 FAX.0854-62-9696



特許申請者

(株) 協栄ファスナー工業

(ISO9001・14001認定取得)

〒607-2701 島根県雲南市掛合町掛合2414番地
TEL.0854-62-9700 FAX.0854-62-9696



添木結束クランプ 添付資料

- 1) 商品パンフレット
- 2) 添木結束クランプ図面
- 3) 添木結束クランプ強度試験表

添木結束クランプだと

- 作業が早くて簡単!
- 増し締め、取り外しが楽千♪

従来方法では

- 設置が大変!
- ゆるんでも増し締めができない。

あの大変だった添木の結束が
レンチ一本で簡単に!

どこでも
らくらく!

そえぎけっそく

添木結束クランプ



速い、簡単、頑丈、安全!!

これぞ添木結束の新革命!!!

添木結束クランプの特徴

- 1 電動ドライバーで締めこむだけだから、**作業が早くて簡単!**
- 2 誰でも安定した固定力が得られ、**安全かつ頑丈**にセットできます!
- 3 美観的に優れ、**景観を損ないません!**
- 4 **増し締めが楽チン!** 取り外す際も簡単です!

コストも
お得!!

添木結束クランプの仕様

- AM2522-65N 横木・支柱φ65mm前後に対応
※φ65mm溝付タイプも対応可能
- AM2522-70N 横木・支柱φ70mm前後に対応
- AM2522-75N 横木・支柱φ75mm前後に対応
- AM2522-80N 横木・支柱φ80mm前後に対応

※推奨締めトルクは2~2.5N・mです ※特注(特殊サイズ)も承ります

サイズが改定され、
品番選択時の選定が
分かりやすくなりました!

特許も
あります!

地元経済誌でも
紹介されました

HOT NEWS

国土交通省のNETIS登録!!

国土交通省の新技术情報提供システム(NETIS)に登録されました。
(登録No.CG-120033-A)。国土交通省の工事で活用すると、工事成績
評定への加点の対象となります。



株式会社
協栄ファスナー工業

島根県雲南市掛合町掛合2414番地
Tel.0854-62-9700 Fax.0854-62-9696

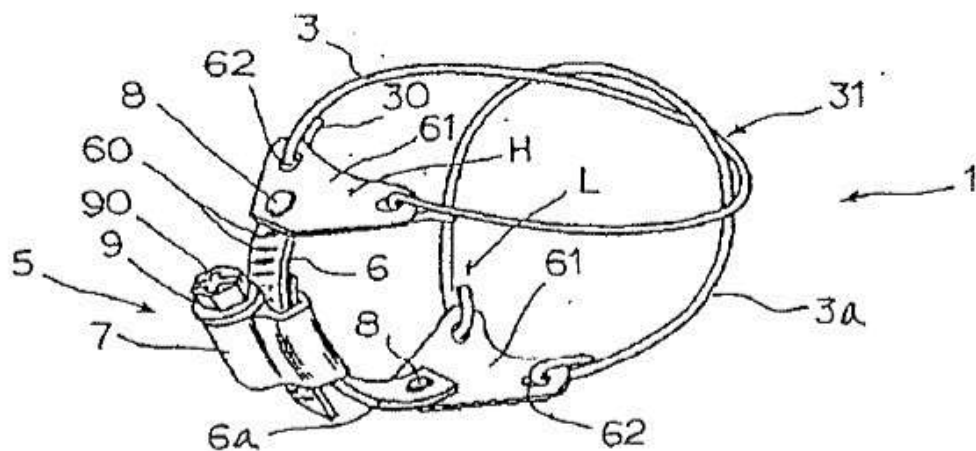
<http://kyoei-fi.co.jp>

協栄ファスナー 検索

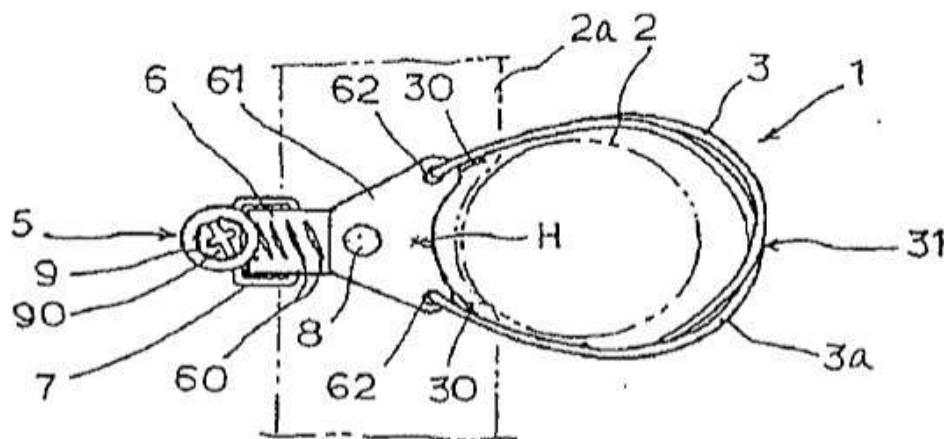
【書類名】

図面

【図1】



【図2】



品名		締付用金具 (商品名 添木結束クランプ)		
図版	品番	品名	材質	質量(g)
7	AM2522-1	本体	ウォーム式バンド	22g~26g/個
3	AM2522-2	ブランケット	SUS304t 1.0	8g/2枚
61	AM2522-3	リング	SUS304φ2,3 線材	18g~22g/2本
8	AM2522-4	カシメビス	MFZnT2-W メッキ品	4g/2個

(品番)

(仕様)

AM2522-65N 支柱・横木 φ65mmを中心に対応

AM2522-70N 支柱・横木 φ70mmを中心に対応

AM2522-75N 支柱・横木 φ75mmを中心に対応

AM2522-80N 支柱・横木 φ80mmを中心に対応

※その他のサイズも製作可能です。

※φ40用~φ100用まで製作した実績があります。



第 379 号

成 績 書

平成 23年 8月 2日

依頼者 株式会社協栄ファスナー工業

依頼事項 結束番線と添木結束クランプの強度について

記 事 試験日：平成23年7月27日（結束番線）
平成23年8月 2日（添木結束クランプ）
試験機：オートグラフAG50TB（島津製作所（製））
荷重精度：指示値の±1%以内
試験片：持ち込み製品① 直径60mmの杉丸太2本を結束番線（亜鉛引鉄線#16を二重縄掛け）で十字に結束した製品
持ち込み製品② 直径60mmの杉丸太2本を添木結束クランプ（AM2522-70）で十字に結束した製品
試験方法：別紙参照
試験速度：10mm/min
結果の記録：記録紙

測定結果

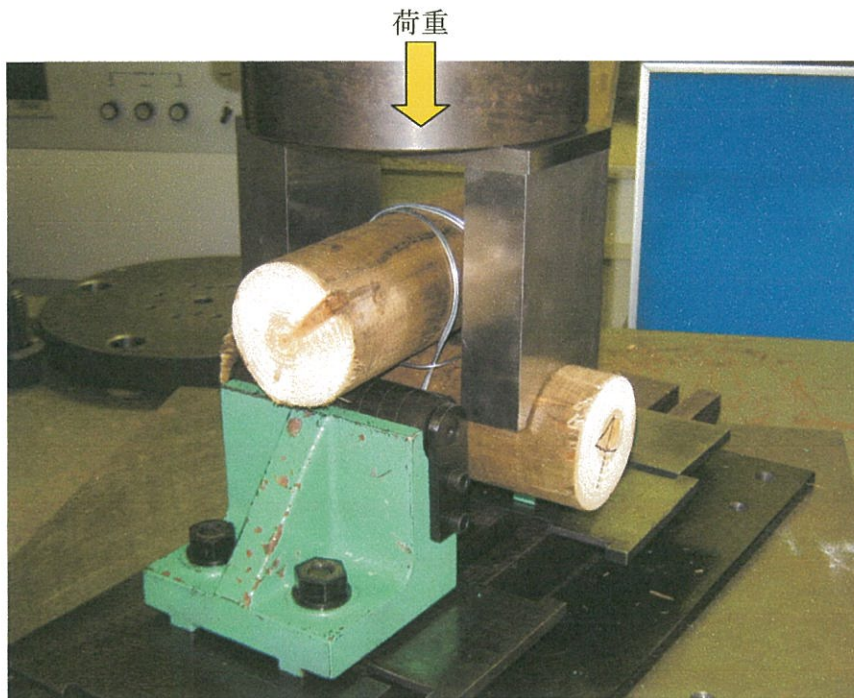
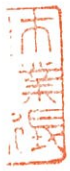
持ち込み製品①の破壊荷重は4.6kN（n数=2の最小値）以上であった。

持ち込み製品②の破壊荷重は5.7kN（n数=4の最小値）以上であった。

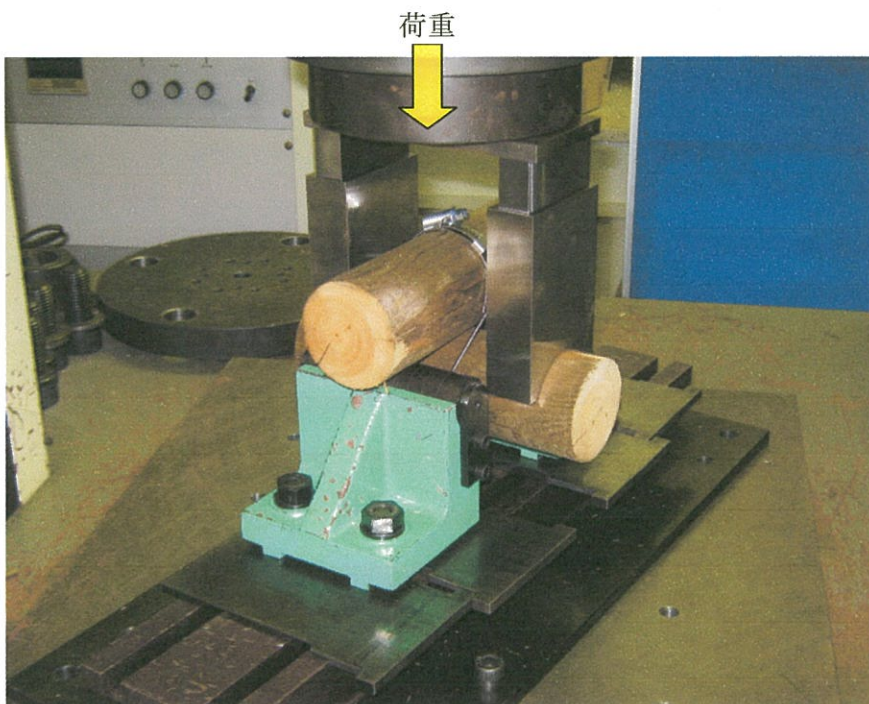
名古屋市工業研究所

所 長 濱 田 幸 弘





持ち込み製品①の試験法



持ち込み製品②の試験法